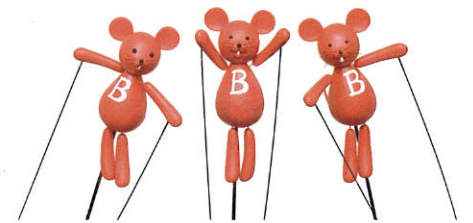


# バイトルが選ばれる4つの理由

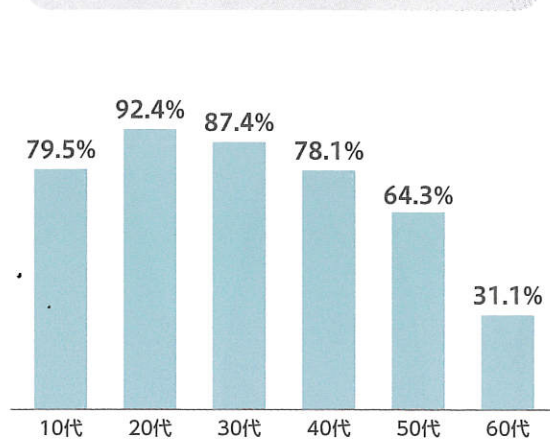


## 1 スマホに強く、多くのユーザーが支持

2017年度のスマートフォン所有率は20代で92%。50代でも60%以上もあり、年代問わず幅広く利用されています。

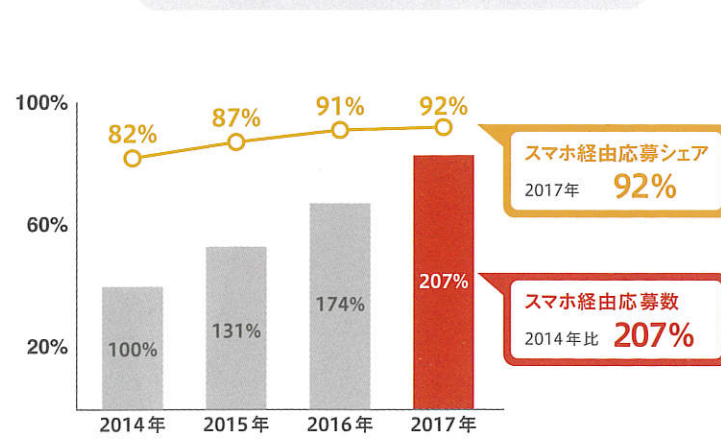
バイトルの応募者のうち約92%がスマートフォン経由。2017年のスマートフォン経由応募は2014年の約2倍。

年代別スマートフォン利用率



※総務省：通信利用動向調査

スマートフォン経由応募数と応募シェア



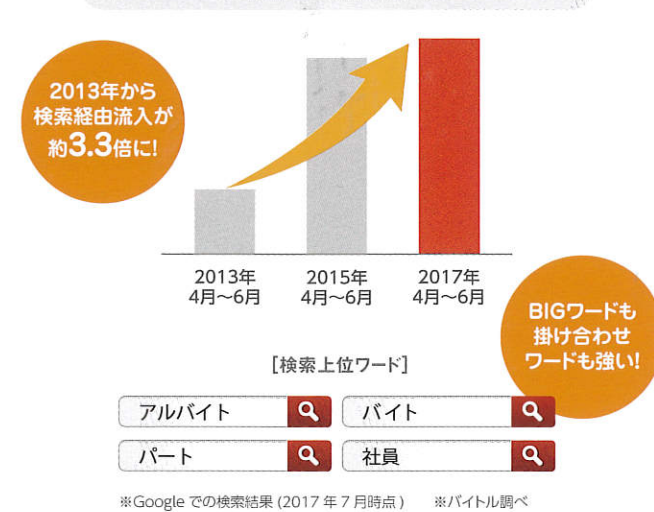
※スマホ経由応募数：2014年を100とした指数表示

## 3 積極的なプロモーションとSEO施策で集客力に自信

検索エンジン経由の流入数が増加。様々なキーワードの掛け合わせ検索でも上位表示される総合力の高いサイトです。

TVCMやWEB広告など幅広いプロモーションにより認知度も抜群。様々なターゲットへのアプローチからサイト誘導を強化しています。

検索エンジン経由流入数



プロモーション展開



【WEB広告展開媒体 ※一部抜粋】



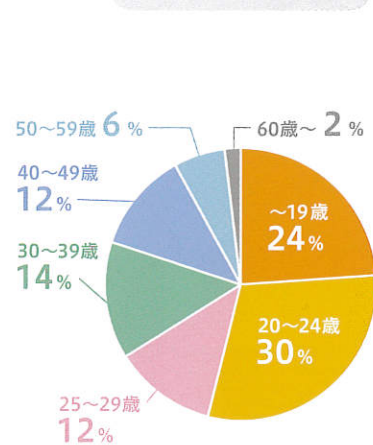
※時期により出稿量は異なります。上記は一例です

## 2 年代・属性問わず幅広いユーザーからの応募に期待

バイトルは若年層からの応募が多数。貴社のニーズに合わせたターゲティングが可能です。

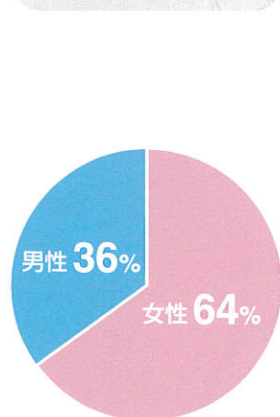
学生層だけでなく、フリーター・主婦(夫)、パート、社員などの各属性応募も好調です。

年齢別応募割合

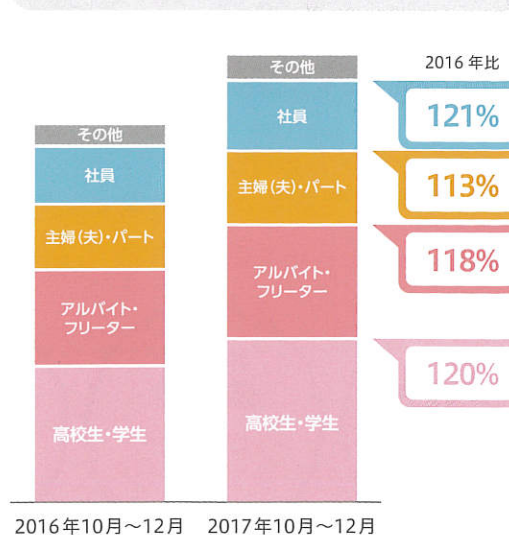


※2017年バイトル応募者データより

応募者性別割合



応募者属性



## 4 電話応募不通時のSMS通知で応募対応漏れを防止

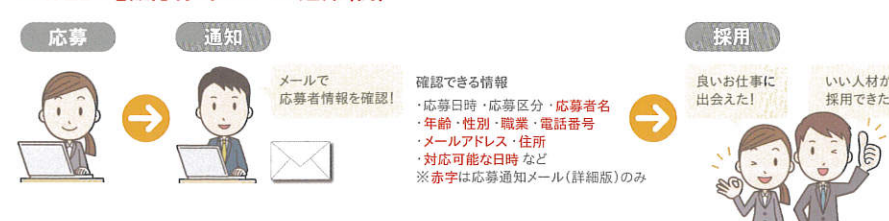
応募時のメール通知によりスピーディな応募対応が可能。更に、電話での応募に出られなくてもメール通知が届くから安心です。

貴社専用の分析レポートを元に、数値から効果を検証し、最適な改善策をご提案します。

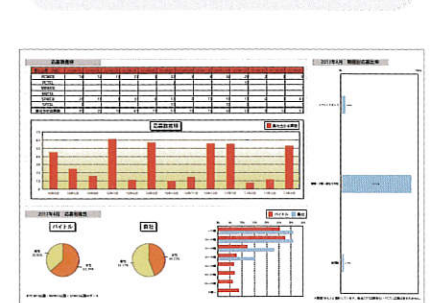
■電話不通時のSMS通知(例)



■WEB・電話応募時のメール通知(例)



分析レポートのイメージ



1 TOPページ (スマートフォン版)

この画面では、エリア、沿線・駅、職種などの検索条件を設定し、カンタン検索や条件から探す機能を利用できます。また、保存した検索条件や最近検索した条件も確認できます。

2 仕事一覧ページ (スマートフォン版)

ここでは、地域や職種、給与、勤務時間などの条件で絞り込み検索が可能です。また、気になる求人をキープしたり、応募したりすることもできます。

3 仕事詳細ページ (スマートフォン版)

ここでは、求職内容、応募先情報、会社概要などを詳しく確認できます。また、動画でチェックしたり、応募したりすることも可能です。

1 「すべての求人」タブ・「パート」タブ・「社員」タブ

「すべての求人」「パート」「社員」の3タブ構成により、ユーザー志向に合わせた検索・原稿表現でマッチングを実現。企業とユーザーのマッチ度を高めます。

タブごとに検索条件や表示形式が異なり、ユーザーのニーズに合わせた検索を実現しています。

2 エリアリスティング・沿線リスティング

エリア検索(または駅・沿線検索)時の仕事一覧に貴社求人案件を表示する人気オプション商品です。

エリアリスティングや沿線リスティングは、特定のエリアや沿線に求人を集中して表示できる便利なオプションです。

その他オプション

エリアリスティング 沿線リスティング	勤務地以外のエリア/沿線にも求人情報を訴求することが可能な商品です。
チュ〜モくお仕事!	毎月変わる特集テーマにあわせて入稿できるPR商品です。
Close-up!	貴社オリジナルページを作成し、TOPページからリンクさせる商品です。
HTML メルマガ	バイトル会員へメールで直接アプローチできるプッシュ型の商品です。

3 動画配信サービス・制服写真・仕事写真

動画配信サービス、制服写真、仕事写真は、求人の魅力を最大限に引き出すための効果的なオプションです。

4 iスカウト

バイトル会員の行動データ(仕事を探した、見た、応募した)を元に、アクティブユーザーに直接アプローチできるオプション商品です。

iスカウトは、プロフィールの希望条件が一致するユーザーに直接アプローチできる効果的な方法です。

4 しごと体験・職場見学

仕事を体験・見学してもらうことで通常の求人では実現できない貴社の本来の魅力を伝えることができます。

しごと体験や職場見学の導入により、応募した結果応募しなかった率が73%減少しました。

